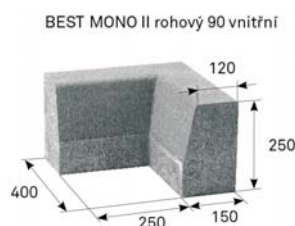
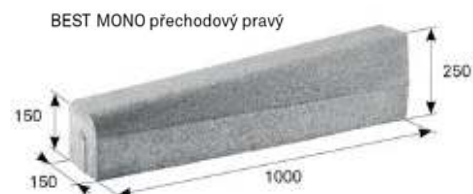
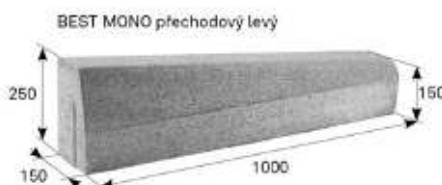
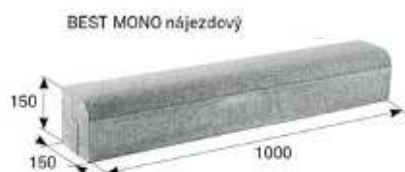
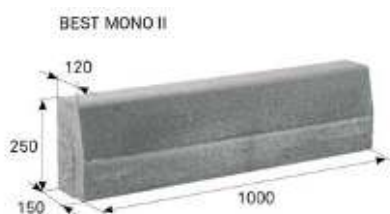
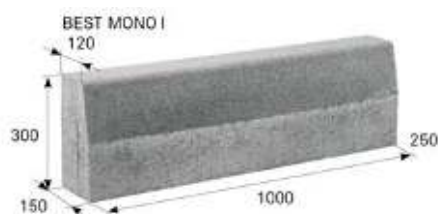


# TECHNICKÝ LIST: BEST MONO I, II, PŮLKA, PŘECHODOVÝ LEVÝ A PRAVÝ, NÁJEZDOVÝ, OBLOUKOVÉ, ROHOVÉ

# BEST.



## TECHNICKÉ INFORMACE



### VYSVĚTLIVKY K PIKTOGRAMŮM



Silniční obrubník




Povrch základní

# TECHNICKÝ LIST: BEST MONO I, II, PŮLKA, PŘECHODOVÝ LEVÝ A PRAVÝ, NÁJEZDOVÝ, OBLOUKOVÉ, ROHOVÉ

# BEST

## TECHNICKÉ INFORMACE

Skladebné rozměry

název		skladebné rozměry (mm)			množství (ks)		hmotnost (kg)			tonáž max. do 24 tun	
		výška	délka	šířka	vrstva	paleta	ks	paleta	včetně palety	ks palet	m <sup>2</sup>
BEST MONO I		300	1000	150/120	4	12	102,0	1224	1254	15	225
BEST MONO II		250	1000	150/120	5	15	86,0	1290	1320	18	270
BEST MONO II půlka		250	500	150/120	8	24	43,0	1032	1062	22	528
BEST MONO přechodový levý		250/150	1000	150/120	4 levé + 4 pravé	4 levé + 4 pravé	70,0	560	590	24	192
BEST MONO přechodový pravý		250/150	1000	150/120							
BEST MONO nájezdový		150	1000	150	5	25	53,5	1338	1368	17	425

název		skladebné rozměry (mm)			množství (ks)		hmotnost (kg)			tonáž max. do 24 tun	
		výška	délka vnějšího oblouku	šířka	vrstva	paleta	ks	paleta	včetně palety	ks palet	m <sup>2</sup>
BEST MONO II R0, 5 vnější		250	780	150/120	5	15	53,0	795	825	24	360
BEST MONO II R1 vnější		250	780	150/120	5	15	58,5	878	908	24	360
BEST MONO II R2 vnější		250	780	150/120	6	18	60,5	1089	1119	21	378
BEST MONO II R0, 5 vnitřní		250	780	150/120	3	9	72,0	648	678	24	216
BEST MONO II R1 vnitřní		250	780	150/120	4	12	68,0	816	846	24	288
		výška	délka	šířka	vrstva	paleta	ks	paleta	včetně palety	ks palet	m <sup>2</sup>
BEST MONO II rohový 90 vnější		250	250/250	150/120	12	36	27,5	990	1020	23	828
BEST MONO II rohový 90 vnitřní		250	400/400	150/120	8	24	52,5	1260	1290	18	432

Uvedené hodnoty se liší v závislosti na výrobních možnostech jednotlivých závodů BEST, podrobnosti na [www.best.cz](http://www.best.cz).

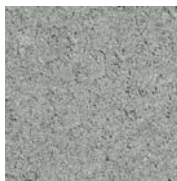
Jsmo držitelé Zlatého certifikátu za kompletní certifikaci dle norem ISO 9001, ISO 14001, ISO 50001, ISO 45001. Naše výrobky jsou vyráběny a kontrolovány podle evropských harmonizovaných norem.

výška výrobku	šířka výrobku	výrobní norma	nejvyšší odchylka od deklarovaných výrobních rozměrů		pevnost v tahu za ohybu	odolnost proti smyku/skluzu	ČSN 73 1326, odolnost proti povětrnostním vlivům, metoda A
			šířka a výška	délka			
300, 250	150	ČSN EN 1340	± 3 % (min. 3 mm, max. 5 mm)	max ± 1 %	≥ 3,5 MPa	uspokojivá	≤ 1,0 kg/m <sup>2</sup> po 100 cyklech

# TECHNICKÝ LIST: BEST MONO I, II, PŮLKA, PŘECHODOVÝ LEVÝ A PRAVÝ, NÁJEZDOVÝ, OBLOUKOVÉ, ROHOVÉ

# BEST.

## POVRCHOVÉ ÚPRAVY A BARVY



PŘÍRODNÍ

povrch	charakteristika	barva
STANDARD	standardní povrch s přirozenou drsností kameniva odpovídající pohledové vrstvě betonové dlažby	přírodní

## OBECNÉ INFORMACE

Dvouvrstvý vibrolisovaný obrubník s vysokou pevností, mrazuvzdorností, s odolností povrchu proti působení vody a chemických rozmrazovacích látek. Obrubník má nízkou brusnost a dobré adhezní vlastnosti. Betonové prvky BEST jsou trvale impregnovány proti znečištění.

Minimální expediční množství je 1 kus. Zboží je loženo na značených paletách BEST (30 kg) nebo BEST velká (38 kg) dle výrobních možností jednotlivých závodů.

Při pokládce je důležité dodržovat správný postup dle návodu na použití ([www.best.cz](http://www.best.cz)).

**Použití:** silniční obrubníky BEST MONO jsou ideální k veřejným komunikacím a do průmyslových zón. Pro všestranné využití a snadnou realizaci slouží nájezdové, rohové nebo obloukové prvky. Vhodné pro plochy s velkým zatížením.

